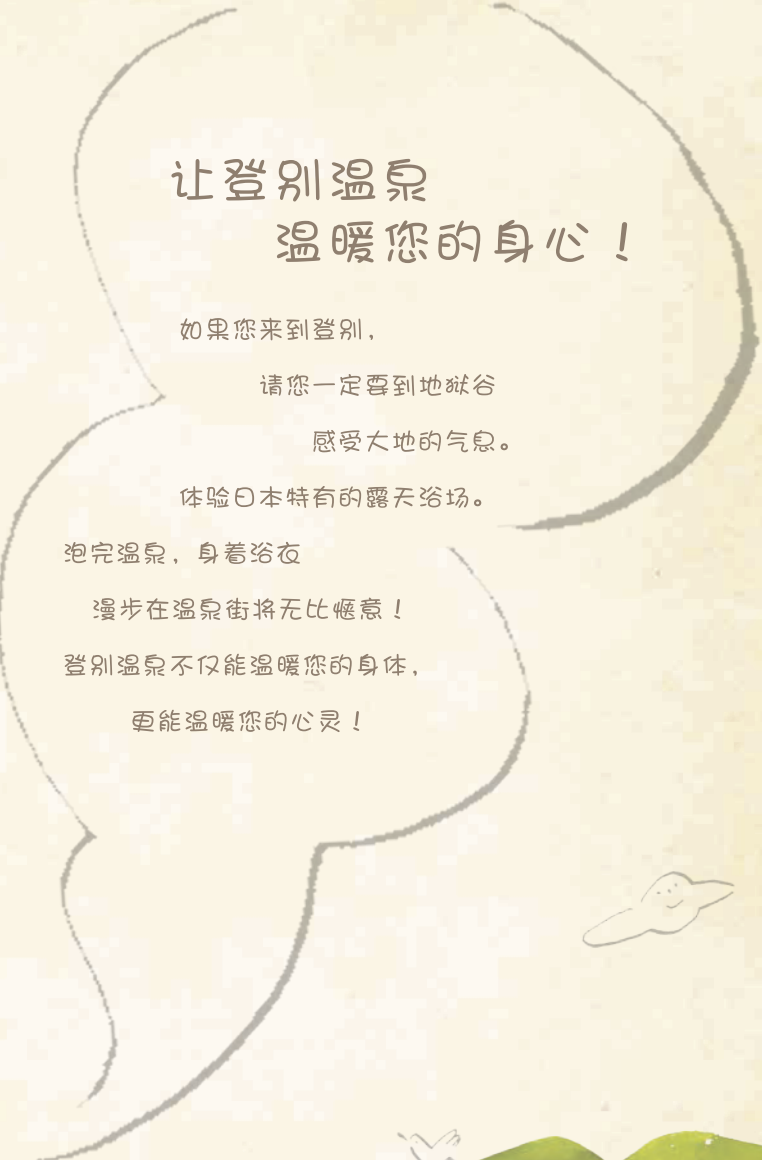




登别温泉

这里是温暖您身心的场所。





让登别温泉 温暖您的身心！

如果您来到登别，

请您一定要到地狱谷

感受大地的气息。

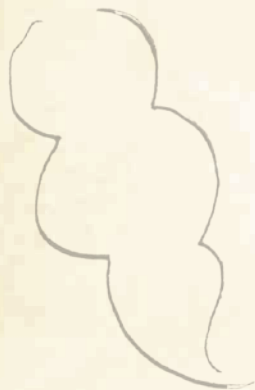
体验日本特有的露天浴场。

泡完温泉，身着浴衣

漫步在温泉街将无比惬意！

登别温泉不仅能温暖您的身体，

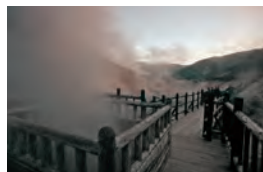
更能温暖您的心灵！



ぐ
ぶ
ぐ
ぶ
。

GU-TSU
GU-TSU

水煮沸时的声音、表达这种声音的词语。
用来表达来自地狱谷内众多的温泉涌
出口内热水翻滚的景象。



铁泉池 鉄泉池 MAP P6-A

位于地狱谷步行道深处的间歇泉，热水翻滚热气缭绕的光景如同地狱一般。

地狱谷 地獄谷 MAP P6-A

地狱谷是因为俱多乐火山喷发而形成的炸裂火山口遗迹。直径约450m、面积约11万平方米，沿着山谷有很多温泉涌出口和喷气孔，这种热水翻滚的光景就是“鬼之栖息地狱”这个名字的由来。从这里涌出来的各种各样的温泉被送往各个旅店、宾馆。



小资讯

【登别的鬼是善良的鬼! ?】
在地狱谷住着的鬼被称为汤鬼神，
是为人们祈福除恶的善良的鬼。



大汤沼 大湯沼 MAP P6-B

大汤沼是俱多乐火山喷发形成的炸裂火山口遗迹的瓢形池沼。周围约1km是世界上都罕见的大规模温泉池沼。池沼的底部有约130℃的硫磺泉喷出，表面温度约40~50℃。过去曾开采过底部堆积的硫磺。



大汤沼川 大湯沼川 MAP P6-C

这是从大汤沼里溢出来的温泉形成的河。位于河两岸的树木、绿叶、雾气和透过枝叶间隙漏进的阳光，形成了极具神秘感的风景。

大汤沼川天然足汤

大湯沼川天然足湯 MAP P6-D

位于大汤沼川探胜步道上的大正地狱的附近。是在温泉河上设置的天然足汤。那里有用圆木制作的椅子和长凳。是一处边享受森林浴边可消除徒步后的疲惫的绝好场所。



奥之汤 奥の湯 MAP P6-E

从被称作“FUKI”的圆锥形池沼底部涌出的灰黑色硫磺泉形成的直径约30m的圆形温泉池沼。这是俱多乐火山喷发形成的炸裂火山口遗迹的池沼，表面温度高达75~85℃。



【大自然的恩惠——按摩】

在享受天然足汤时，请踩动您的双脚，脚底下的天然小石会刺激按摩您的脚底。



丰富的泉质



硫磺泉

硫黄泉



1

浑油乳白色，有独特的气味，使用肥皂不易起泡。对慢性气管炎和动脉硬化症有疗效。也有解毒作用，对慢性皮肤病也有好处。

明矾泉

明ばん泉



2

火山带多这种泉质。能够收紧皮肤和粘膜，对慢性皮肤病和粘膜炎症，脚癣、荨麻疹有效。

食盐泉

食盐泉



3

日本最多的泉质之一，无色透明，有咸味，使用肥皂不易起泡。保温效果高，泡完温泉后身体不易觉得冷，所以又称为“热之温泉”。对神经痛、腰痛和寒症有效。

铁泉

铁泉



4

1kg中含铁离子20mg以上的源泉。接触到空气后变成红褐色，所以毛巾会变红，有金属味道。浸泡后身体不易感到寒冷，对贫血症和慢性湿疹有效。

酸性铁泉

酸性铁泉



5

pH（氢离子浓度）在3以下，对皮肤有刺激的温泉。因为杀菌能力强，所以对湿疹等有效果。皮肤柔弱的顾客在入浴后最好用淡水冲洗一下。

芒硝泉

芒硝泉



6

硫酸盐泉之一，虽然无色透明，但是有咸味。含钠，有促进血液循环的功效，对高血压、外伤和动脉硬化症状有好处。

绿矾泉

绿ばん泉



7

主要成分：阴离子有硫酸离子和阳离子有铁离子。接触到空气后氧化变为茶褐色，强酸性。多含有铜、锰等矿物质。对贫血症、慢性湿疹有效。

重曹泉

重曹泉



8

主要成分：阴离子有碳酸氢离子，阳离子有钠离子。有软化皮肤角质层、乳化分泌物的作用，又被称为“美人泉”。

镭泉

ラジウム泉



9

主要成分是镭射气和钍射气，作为能治百病的温泉自古以来就很有名气。有镇静作用，对神经痛、风湿和更年期症状有效。

※照片只表示大概印象。※温泉的颜色，有时会因浴槽以及季节的变化而产生变化。
※温泉的效果因人而异。

登别温泉住宿、当日往返入浴接纳设施一览

宾馆、旅馆、浴场名(泉质)	电话号码	宾馆、旅馆、浴场名(泉质)	电话号码
登别石水亭 ① 登別石水亭	●● 0143-84-2255	真秀苑饭店 ①③⑤ ホテルまほろば	● 0143-84-2211
望楼野口登别 ① 望楼NOGUCHI登別	● 0143-84-3939	玉乃汤 ① 玉乃湯	● 0143-84-3333
清水屋 ① 御やど清水屋	● 0143-84-2145	登别格兰大饭店 ①③④ 祝いの宿 登別グランドホテル	●● 0143-84-2101
公园饭店雅亭 ① 名湯の宿 パークホテル雅亭	● 0143-84-2335	Yumoto登别 ①③⑤ ホテルゆもと登別	●● 0143-84-2277
旅亭花游乐 ① 旅亭花ゆら	● 0143-84-2322	登别万世阁 ① 登別万世閣	●● 0143-84-3500
滝乃家 ①③④⑤ 登別温泉郷 滝乃家	● 0143-84-2222	花钟亭Hanaya ① 花鐘亭はなや	●● 0143-84-2521
滝本Inn ① 滝本イン	● 0143-84-2205	梦元Sagiri汤 ①② 夢元 さざり湯	● 0143-84-2050
第一滝本馆 ①③⑥⑦⑧ 第一滝本館	●● 0143-84-2111		

※●代表住宿、●代表当日往返入浴接纳设施。



小资讯

【温泉街有动物出没？】

在极乐街上，有栖息在北海道的动物如马、猫头鹰、羊等模样的石制长凳。



表示坚硬的东西、特别是木屐等发出的声音。表现了穿着浴衣走在温泉街上的行人脚下的声音。

在温泉街行走时，建议您穿浴衣。伴着木屐的声响散步，能够体味到古日本风情。在温泉街上，有很多店铺卖登别的名点心、特产等，也有拉面馆，请一定前去。此外，在温泉街到处都有很多祈祷生意兴隆、恋爱成就、合格祈愿、无病无灾难的鬼像，试着找找看吧。

【温泉是女性的好伙伴】

因为温泉中含有洁面、美白作用的成分，美容效果值得期待。



在春天的登别， 花之隧道是值得一看的。



从JR登别站一直延续到温泉街的登别温泉大道，通称为“花之隧道”。一到春天，沿道8km上，约2000棵美丽的粉色蝦夷山樱花盛开。樱花盛开的时候，进行夜间点灯照明，这样就能够边散步边欣赏夜晚的樱花了。

按时自动表现
10:00, 13:00, 15:00, 17:00, 20:00,
21:00



— 阎魔堂

熊牧场

缆车乘坐处



Yukara no Sato
(爱努之乡)



小资讯

【阎魔大王是祭典的主角】

阎魔堂的阎魔大王在每年的“地狱祭”以“阎魔大王机动花车”的形式出现在温泉街。

は
く
は
く
。

PA-KU
PA-KU

在登别温泉，有很多特色礼品是根据登别温泉的象征之鬼而设计的，像土铃、鬼面具、糕点等琳琅满目，作为特产礼品最合适了。此外，在登别您还可以买到用新鲜的牛奶制成的甜点、用北海道产的小麦粉做成的拉面等各种美食。来到登别温泉，不仅要体验温泉，还请您一定来尝尝北海道特有的美味。

● 嘴不停的张开、闭合，用来描述吃东西时的样子。让人联想到吃到美味时忘我的样子。

山葵渍物 わさび漬



很久以前在登别温泉就开始了山葵栽培，据说山葵渍物是登别温泉最古老的名产。

■藤崎山葵园（登别市登别温泉町49）
<http://www.marufuji-wasabi.jp/>



登别阎魔拉面

登别阎魔らーめん

100%北海道产小麦面，有弹性又滑溜，加上让人联想到地狱的红色汤汁，真是绝配！

■株式会社 望月制面所（登别市新栄町1-14）
<http://www.mochizuki-seimen.com/>

青鬼比尔森啤酒(Pilsner) / 赤鬼红啤酒(Red Ale)

青鬼ピルスナー/赤鬼レッドエール

使用了登别优质水源的100%全麦生啤酒。青鬼是一种含有啤酒花成分令人爽快的淡色啤酒。赤鬼则是一种略有水果香甜特征的啤酒。

■株式会社 若狭芋(Wakasaimo)本舗
（登别市中登别町96-6）
<http://www.wakasaimo.com/>



北海大章鱼地狱渍物

北海大だこ地獄漬

纯手工、无添加，以韩国药念(yangnyeom)酱腌制的真正海鲜泡菜。

■有限公司 贵泉堂农水产部温泉市场
（登别市登别温泉町50）
<http://www.onsenichiba.com/>

登别 Torori布丁

のぼりべつ とろ〜りプリン

大量使用了当地的登别牛奶的甜点。香浓的焦糖和甜美的布丁可算绝妙搭配。

■株式会社 登别酪农馆
（登别市礼内町73-3）
<http://www.rakunoukan.com/>



夏日的登别 首推俱多乐湖。

位于登别温泉东侧的俱多乐湖是一个周长约8km的圆形火山口湖。在日本它以其顶级的清澈透明度为傲，它的美仿佛要把人吸入其中。手摇船桨眺望透明的湖面也会别有一番惬意。



【登别观光景点】

在“鬼Navi Station 登别”（登别市登别东町2丁目26番5）除了有旅游指南外，还可以买到特产。

小资讯



わくわく

WA-KU
WA-KU

作为登别温泉象征的鬼像，可以在众多场所见到。高达18m的巨大欢迎鬼像、生意兴隆鬼像、自江户时代流传下来的念佛鬼像等等。来登别温泉时，千万别忘了试着找找鬼像吧。

鬼像游览



a JR登别站前
欢迎鬼像
JR登别駅前 欢迎鬼像



c 阎魔堂
閻魔堂



e 欢迎亲子鬼像
欢迎親子鬼像



b 欢迎鬼像
欢迎鬼像



d 淋浴鬼藏
湯かけ鬼藏



f 象征之鬼
シンボル鬼



i 念佛鬼像
念仏鬼像



秋天的登别 可以欣赏红叶。



每年10月上旬至中旬，新登别大桥都会成为赏红叶的人气场所。桥上至谷底120m，桥长240m，从这座在北海道知名的桥上所能看到的红叶极富观赏价值。杜鹃花、漆树、枫树等，鲜艳的红黄色有如燃烧的火焰一般，可谓风景如画。



小资讯

【泉源公园霓虹灯饰】
12月至3月在泉源公园会有非常美妙的霓虹灯饰。蓝色的光线和雾气萦绕真是相得益彰。

ふむふむ。

在登别温泉，一年四季都有这里独特的祭典等活动。夜晚地狱谷亮起的“鬼火之路”、非常震撼的“鬼花火”是夏日登别温泉的亮点。还有“登别地狱祭”、“登别温泉汤祭”等整个温泉街的祭典也不容错过。

FU-MU
FU-MU

略表理解、同意意味的表现，了解了登别的祭典、活动内容后情不自禁表现出浓厚兴趣的样子。



●8月

登别地狱祭

登别地狱まつり

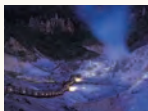
8月最后一个周六、周日，一年一度开启地狱锅的锅盖，届时阎魔大王将随着赤鬼、青鬼现身温泉街。“地狱大名列”、“鬼踊大群舞”等众鬼喧闹登场，是极具震撼力的祭典。

●全年

鬼火之路 幻想与神秘之谷

鬼火の路 幻想と神秘の谷

一个在夜晚的地狱谷亮起摇曳灯火的活动。用梦幻般的灯火点亮总是被黑暗覆盖的地狱谷。（时间 / 日落 ~ 21:30）



●6月~8月

鬼花火

鬼花火

赤鬼和青鬼们手持10m高火柱的竹筒火炮登场。焰火随着铜锣的声音降下的姿态极为精彩。是夏日星期四、五限定的活动。



●9月

登别渔港祭

登别渔港まつり

在9月第二个周六、周日为祈祷出海平安和渔产丰收而举办的活动。有当日早上打捞的三文鱼等的海产品的现场销售会，作为压轴还可以欣赏到华丽的焰火。



●2月

登别温泉汤祭

登别温泉湯まつり

每年2月3~4日、为了感谢温泉的疗效、祈祷温泉之水繁荣永存和身体健康而举行的祭典。盛大的“泼洒温泉大战”活动等将引领会场气氛达到高潮。



●3月

Karurusu温泉 冬祭

カルルス温泉冬まつり

3月上旬Sanlaiva滑雪场举行的冬典。届时有亲子雪橇大会、雪中寻宝等众多活动。



冬日的登别 来享受一下滑雪的乐趣吧！

说到北海道冬日的代表运动便是滑雪。在登别有让初学者以及技术熟练的滑雪者都能充分享受到乐趣的Sanlaiva滑雪场。共7条滑雪道、3组双人缆车。还提供衣服、滑雪设备的全套出租服务，谁都可以轻松体验滑雪的乐趣。



【效果显著的“连浴”】

连续数日泡温泉进行“连浴”便可以恢复疲劳、保养皮肤等，各种各样的效果值得期待。

小资讯



主题公园

登别伊达时代村

登别伊達時代村

完全再现江户时代街景、文化的主题公园。忍者的武打表现、反映当时人情风貌的时代剧等具备很多趣味景点。



【地址】登别市中登别町53-1
【电话】0143-83-3311

登别熊牧场

のほりべつクマ牧場

位于从登别温泉街乘坐缆车可以到达的山顶上。这里饲养了100多头棕熊，有小熊牧场、黑熊表演等很多值得一看之处。

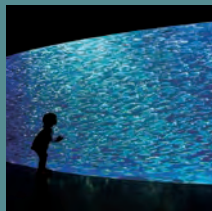


【地址】登别市登别温泉町224
【电话】0143-84-2225

登别海洋公园尼克斯

登别マリンパーク尼克斯

以丹麦实际存在的古城为原型的尼克斯城为中心，充满北欧式建筑风格的水族馆。可以欣赏到企鹅游行及海豚表演等。



【地址】登别市登别东町1-22
【电话】0143-83-3800



入浴时请遵守温泉礼仪！

先舀水冲洗身体，接着将身体洗净，然后再进入浴池。为了不给他人制造困扰，请静静地进入浴池。长时间入浴会造成头晕，请注意入浴时间，不要过度。在冲洗处请注意不要将水淋到他人身上。请不要站着冲洗。离开温泉进入更衣室前请用浴巾将身体擦干。



注意！！

- ① 不要酒后入浴
- ② 请不要大声说话
- ③ 请不要穿着泳衣
- ④ 浴室内请不要奔跑
- ⑤ 淋浴、水龙头等用完请及时关闭
- ⑥ 用后的椅子、浴桶等请放回原处
- ⑦ 请不要在浴池里跳跃及游泳
- ⑧ 请不要将浴巾放入浴池



小资讯

【硫磺温泉有减肥效果！？】
登别温泉中很多的硫磺泉据说含有排毒、减肥、改善便秘效果的成分。

交通

飞机

从韩国（金海、仁川）、台湾（台湾桃园）、中国大陆（北京、大连、上海）、香港（香港）有到最近的新千岁机场的国际航班。此外，还有从东京（羽田、成田）、大阪（关西）、名古屋（中部）、福冈（福冈）等地飞来的航班。

JR路线

札幌 ⇌ 登别 特急:约1小时10分钟
函馆 ⇌ 登别 特急:约2小时15分钟
新千岁机场 ⇌ 登别 特急:约50分钟（在南千岁换乘）
室兰 ⇌ 登别 普通:约35分钟
苫小牧 ⇌ 登别 特急:约25分钟，普通:约45分钟
旭川 ⇌ 登别 特急:约2小时30分钟（在札幌换乘）

※从登别站到登别温泉，可以乘坐“登别温泉”方向或“足汤入口”方向的“道南巴士”，或乘坐出租车。

巴士路线

札幌站 ⇌ 登别温泉 道南巴士:经高速公路约1小时50分钟
新千岁机场 ⇌ 登别温泉 道南巴士:经高速公路约1小时15分钟
苫小牧站 ⇌ 登别温泉 道南巴士:约1小时10分钟
室兰站 ⇌ 登别温泉 道南巴士:约1小时15分钟

※换乘：札幌站⇌室兰（在“登别”站换乘登别温泉方向）
新千岁机场⇌室兰（在“汐见坂”站或“登别”站换乘登别温泉方向）
※11:00~18:00间由新千岁机场发车的巴士，在登别东高速公路入口有区间接送巴士可以利用。

自驾车

登别温泉

从36号国道（登别站前交叉路口）约8km
从道央高速公路（登别东高速公路入口）约6km

Karurusu温泉

从36号国道（登别站前交叉路口）约14km
从道央高速公路（登别东高速公路入口）约12km

上登别温泉

从36号国道（登别站前交叉路口）约8km
从道央高速公路（登别东高速公路入口）约6km

（一社）登别观光协会

北海道登别市登别温泉町60
TEL: 0143-84-3311 FAX: 0143-84-3303

登别市政府观光室

北海道登别市登别温泉町60
TEL: 0143-84-2018 FAX: 0143-84-2519

<http://www.noboribetsu-spa.jp>



一起来折个“纸鬼”吧！

在日本有折纸游戏。“鬼”也可以用纸简单地折出来哦。
准备一张正方形的纸，让我们开始吧！

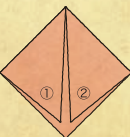
01

对折成三角形。



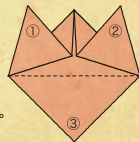
02

再分别将两端折成三角形。



03

将①和②的部分向上折。



04

再将③的部分向上折。



05

将三处按照点线折叠成此图的形状。



06

翻到另一面，画上鬼脸后就完成了。

